

# JMAグループが運営する **Benry** の仕事

TOTAL CONVENIENCE SERVICE®

『仁愛の心で地域の皆様とともに』を理念に  
皆様のお困りごとをワンストップで解決 !



地域の皆様の「住みなれた地域で、自分らしく生きるために」を叶えるため、「生活に密着したサービス」「介護保険では提供できない生活支援サービス」を提供

## 【お困りごとの要因】

核家族化・共働き世帯増加・超高齢社会到来

4月17日  
OPEN予定

**ベンリー**は  
家庭内労働力を支援する役割



タンス等の家具の移動、ハウスクリーニング  
庭の手入れ、引越し手伝い、墓掃除、  
家の修繕や簡単なリフォーム  
その他些細なお困りごと  
例えば、電球交換や網戸の張替え等

実際の仕事内容は  
次のページで

# 生活支援サービス（各種代行サービス）とは

生活上のお困りごとに対して

「どこに頼めばいいかわからない・・・」

そんなお困りごとに対応する仕事です

## 【実際のお仕事】

ハウスクリーニング（エアコンや水廻り他）

水漏れ対応（トイレ・洗面・流し台・お風呂等）

手すりや棚の設置等の簡単なリフォーム

壁や床、ドアの修繕

庭の手入れ（剪定や草刈）

各種代行サービス

買い物代行、部品の交換取り付け

お墓管理、幼稚園の願書受け取り

お花見の場所取り などなど



上記の仕事経験がない方でも

○フランチャイズならではの蓄積されたノウハウや多様なサービスに対応するマニュアルにて、誰でもできます

○基本訪問時は2名体制で行うため、現場教育を推進します

○専門性が高い作業は、専門業者に仲介を行います

いろいろな経験をお持ちの方は

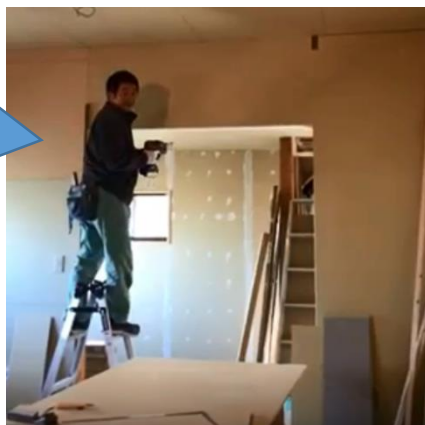
○リフォームや大工、造園、板金塗装、清掃業、介護、サービス業を行っていた方であれば、今までの経験を幅広く発揮できます

ベンリーの事業展開や今後の展望については  
次のページで

## スタッフ紹介（現在職員3名 うち1名は研修中）



現在、店舗準備を進めています  
大工経験のあるスタッフを中心に内装を行っています



### 今後の事業展開

- JMA海老名中新田店をオープン後、3～5年を目処に2店舗目の開店を目標としています
- 地域密着サービスなので、一店舗で大規模化ではなくカバーできる範囲を設定し、**多店舗展開**していきます
- 正職員で入職される方は、近い将来の**店長候補生**として教育を進め、スキルアップを支援していきます！

まずは、下記までご連絡ください

会社説明とともに、詳しく説明いたします

**0120-54-1311 総務課 担当：根本**